



BOWERS METROLOGY

ИНФОРМАЦИЯ О ПРОДУКЦИИ



Партнеры по обеспечению точности



ОБЗОР МОДЕЛЬНОГО РЯДА КОМПАНИИ BOWERS

Аналоговый нутромер, серия XT

Аналоговый нутромер компании Bowers серии XT является экономически эффективным решением для точного измерения диаметров отверстий в процессе производства. Диапазон измерения 2 – 300 мм (для диапазона 300–500 мм – по требованию). Микрометры и эталонные кольца поставляются с калибровочным сертификатом UKAS.



Цифровой нутромер с пистолетной рукояткой

Нутромер XT Holematic Xtreme компании Bowers оснащен эргономичной пистолетной рукояткой и имеет дополнительные возможности благодаря применению специального рычага. Используется для измерения диаметров от 2 до 300 мм (диапазон 300–500 мм поставляется по требованию). Предусмотрен обязательный калибровочный сертификат UKAS для измерительной головки и эталонного кольца.



Цифровой нутромер, серия XT

Микрометр для измерения внутренних диаметров XT Digital Xtreme компании Bowers предоставляет оператору возможность использовать качество традиционного храпового механизма в сочетании с возможностями современной электроники. Диапазон измерения 2 – 300 мм (диапазон 300–500 мм поставляется по требованию). Предусмотрен обязательный калибровочный сертификат UKAS для измерительной головки и эталонного кольца.





Цифровой нутромер рычажного типа, серия XTL

Модельный ряд инструментов рычажного типа серии XTL компании Bowers эффективен для измерения вертикально расположенных отверстий, где требуется удобство измерения. Инструмент может поставляться с широким набором аналоговых и цифровых индикаторов или преобразовательных наконечников. Диапазон измерения 6 – 100 мм (для диаметров свыше 100 мм – по требованию). Предусмотрен обязательный калибровочный сертификат UKAS для измерительной головки и эталонного кольца.



WiFi®

RS232

3-х точечный нутромер для измерения больших диаметров, серия XT500

3-х точечный нутромер для измерения больших диаметров серии XT500 компании Bowers был специально разработан для измерения внутренних диаметров в диапазоне от 300 до 500 мм. Недавно спроектированное цифровое устройство считывания информации с постоянным усилием гарантирует, что измерительное усилие остается постоянным по всей длине вдоль оси измерения, а измерительные наконечники с закруглением обеспечивают оптимальное центрирование. Наборы измерительных наконечников поставляются с шагом 25 мм (300–325 мм, 325–350 мм и т.д.) и каждый набор производится для определенного значения допуска измеряемого диаметра.



WiFi®

RS232

Ultima – Электронный нутромер

Нутромер Ultima компании Bowers дает возможность измерения с разрешением до 0.0001 мм. Оснащение новой измерительной головкой “FASTFIT” компании Bowers с расширенным диапазоном измерения (свыше 14 мм) и постоянным измерительным усилием гарантирует исключительную простоту использования и высокую повторяемость, как в производственных условиях, так и в измерительной лаборатории.

Диапазон измерения 2 – 310 мм (0.080” – 12.000”)



WiFi®

RS232

Прецизионные нутромеры SmartPlug

Высокоточные специализированные индикаторные калибры-пробки. Предназначены для измерения внутренних диаметров в диапазоне 6–280 мм. Корпуса инструмента по заказу могут быть изготовлены из стали, нитрида титана или иметь хромированное покрытие. Применяются для измерения сквозных и глухих отверстий. Инструмент поставляется с твердосплавными, керамическими или рубиновыми сферическими наконечниками.



Snapmic

Измерительный инструмент Snapmic компании Bowers сочетает качество и достоинства современного цифрового микрометра и калибра-скобы, используемой для контроля в производственных условиях. Поставляется в двух исполнениях: 0 – 30 мм и 30 – 60 мм.

Измерительное перемещение 7 мм.



Универсальный индикаторный измерительный прибор

Модульное исполнение универсального измерительного прибора компании Bowers позволяет осуществить быструю настройку для проведения практически любых необходимых измерений, как внутренних, так и наружных поверхностей. Диапазон измерения 0 – 3000 мм/0 – 118" (при использовании дополнительных удлинителей).





Универсальный настольный измерительный прибор

Дополнение универсального измерительного прибора измерительным столиком и опорами превращает его в автономную измерительную установку.

Диапазон измерения при использовании измерительного столика:

Для внутренних поверхностей 10 – 100 мм (0.4" – 4.0")

Для наружных поверхностей 0 – 90 мм (0" – 3.5")



WiFi

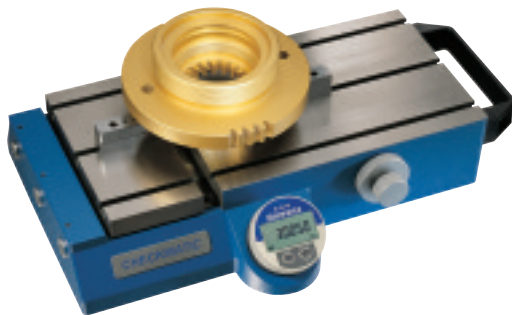
RS232

Checkmatic

Измерительный прибор Checkmatic компании Bowers реализует относительный метод измерения, оснащен встроенным многофункциональным цифровым дисплеем, обеспечивает измерение по трем осям, реверсирование измерительного усилия и измерительное перемещение 15 мм.

WiFi

RS232



UniCal

Универсальный цифровой штангенциркуль со сверхлегкими подвижными наконечниками для измерения внутренних и наружных поверхностей.

Диапазон измерения: 0 – 300 мм,
0 – 600 мм , 0 – 1000 мм



WiFi

RS232

Калибр-пробка Snapmatic

Калибр-пробка Snapmatic компании Bowers была специально разработана для быстрых, достоверных и точных измерений диаметров наружных цилиндрических поверхностей. Возможно оснащение традиционными механическими индикаторами часового типа или цифровыми минииндикаторами компании Bowers.

Диапазоны измерения: 0 – 25 мм, 25 – 50 мм, 50 – 75 мм, 75 – 100 мм, 100 – 124 мм, 125 – 150 мм.

WiFi

RS232



Прибор Intex для относительных измерений

Разработанный для измерения наружных и внутренних диаметров и длин поверхностей, прибор Intex смонтирован на алюминиевой балке специального профиля, что придает ему высокую жесткость при малом весе и делает идеально пригодным для эксплуатации в производственных условиях. Легкое освобождение стопорного винта с накатной головкой позволяет просто и быстро изменить направление измерения. Диапазоны измерения: 200 – 400 мм, 400 – 600 мм, 600 – 800 мм, 800 – 1000 мм.

WiFi

RS232



Нутромеры с цифровыми индикаторами и механическими индикаторами часового типа

Цифровой индикаторный нутромер компании Bowers с большим жидкокристаллическим устройством отображения информации, выводом данных через интерфейс RS232 и твердосплавными измерительными наконечниками.

Диапазон измерения: 12.5 – 24 мм

Нутромер с механическим индикатором часового типа для относительных измерений компании Bowers. Твердосплавные измерительные наконечники для повышения износостойкости.

Диапазон измерения: 12.5 – 600 мм.

WiFi

RS232





Аналоговые толщиномеры для крупногабаритных изделий

Модельный ряд толщиномеров с индикаторами часового типа позволяет реализовать метод, когда требуется обеспечить измерение крупногабаритных заготовок или протяженных поверхностей а также при ограниченном доступе к поверхностям. Стандартные контактные поверхности измерительных наконечников являются твердосплавными. Предусмотрены модификации для измерения внутренних и наружных размеров.



Цифровые толщиномеры для крупногабаритных изделий

Цифровые толщиномеры оснащены индикатором с абсолютным отсчетом с возможностью переключения системы измерения "Дюймовая/Метрическая". Индикаторы допускают шаговое изменение разрешения: 0.05 мм, 0.1 мм, 0.2 мм. Предусмотрены модификации для измерения внутренних и наружных размеров.



Толщиномеры для измерения наружных размеров малогабаритных деталей, серия TGM

Толщиномеры для измерения наружных размеров малогабаритных деталей оснащены сферическими твердосплавными наконечниками. Специальное исполнение осуществляется по заказу.



Толщиномеры для измерения внутренних размеров малогабаритных деталей, серия TGM

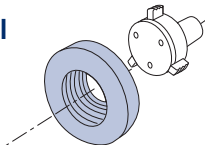
Толщиномеры для измерения внутренних размеров малогабаритных деталей оснащены сферическими твердосплавными наконечниками. Специальное исполнение осуществляется по заказу.



Несмотря на то, что компания Bowers производит полный модельный ряд нутромеров и оборудования для измерения внутренних размеров, не все технические проблемы могут быть решены с применением стандартного инструмента и оборудования. Ниже приводятся наиболее распространенные специальные инструменты для решения некоторых технических проблем.

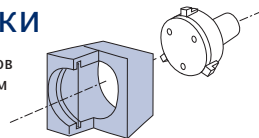
Крепежные резьбы

Для измерения среднего, наружного, внутреннего диаметров резьб в диапазоне M4 – M300 мм.



Канавки

Для диаметров 2 мм – 300 мм



Внутренние шлицевые поверхности

Поставляются 2-х и 3-х точечные измерительные головки. Измерительные наконечники производятся из инструментальной стали.

Возможны поставки головок для измерения различных параметров:

наружного, внутреннего диаметра шлицев и др.

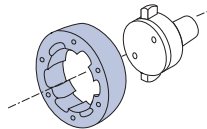
Диапазон измеряемых диаметров 12 – 300 мм.



Сферические измерительные наконечники

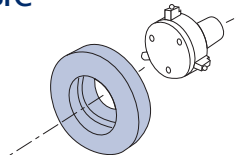
2-х точечные наконечники для размеров 3 мм – 150 мм

3-х точечные измерительные наконечники для размеров 6 мм – 300 мм

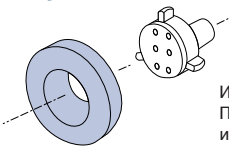


Ходовые резьбы

От размера M10



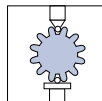
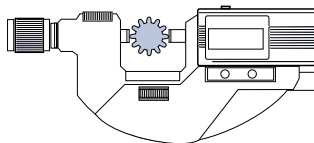
Глубокие отверстия



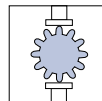
Измерение отверстий длиной до 2000 мм с применением стандартных удлинителей. Пневматическая измерительная система поставляется для диаметров от 50 мм для измерения отверстий глубиной до 15000 мм.

Наружные шлицы

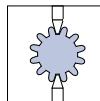
Наконечники для измерения делительного диаметра пригоняются с применением 2-х шариков



Делительный диаметр



Наружный диаметр



Внутренний диаметр